

Shatin 11 Plaza

沙田 11 號廣場

Hong Kong

業主：聯泰地產有限公司
服務內容：整體規劃及建築設計
工地面積：2,418.5 平方米
總建築面積：22,975 平方米
工程造價：一億二千萬港元
完成日期：1996 年 4 月

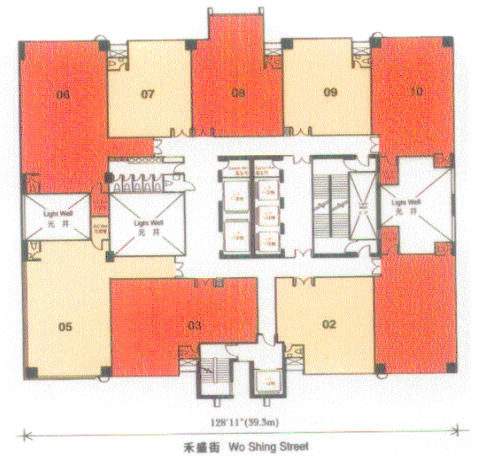
According to the demand in the market, the site was redeveloped to a 23-storeyed integrated commercial and industrial building to suit all sorts of activities related to both industrial and/or office uses. Architectural languages for industrial building (such as metal frame, truss, hi-tech elements) plus languages for office-type building (such as curtain wall, articulated punched-hole-window external wall, etc) are blended together to express the contrast tension intrinsic therein and hence generating a new-styled building.

建築師就市場所需，將地盤發展為一幢樓高廿三層的工業貿易寫字樓，適合各行工業及商業用途。採用之設計，是利用工業及寫字樓兩種不同之設計語言和建築元素，例如使用現代化的玻璃幕牆，富工業色彩的金屬鋼架，彎形外牆等，巧妙地融合在一起，創出一種嶄新的造形及效果。



室平面圖

禾禮街 Wo Shui Street



Floor Plan

十五樓辦公室平面圖

禾禮街 Wo Shui Street

